

EDI-Accelerator und AS2-Adapter für den BizTalk Server von Covast



DIE VON MICROSOFT® EMPFOHLENE

EDI- UND AS2-LÖSUNG FÜR DEN BIZTALK SERVER

Nie war der Brückenschlag von älteren EDI-Systemen und -Standards zu neuen, offenen Standards wie XML und AS2 einfacher. Als führender Anbieter von EDI-Software stellt Covast® eine umfassende und integrierte EDI-Lösung zur Verfügung, die die Möglichkeiten des BizTalk Servers abrundet.

Egal, ob Sie bereits große Investitionen in EDI vorgenommen haben oder Ihre Investitionen in BizTalk Server 2004 durch den Einsatz von EDI voranbringen möchten — mit Covast erreichen Sie ein ganz neues Maß an Effizienz.



Microsoft®
BizTalk Server 2004

EDI-Accelerator und AS2-Adapter für den BizTalk Server von Covast

Nahloser Datenaustausch mit dem BizTalk Server.

Der Datenaustausch mit dem BizTalk Server 2004 wird durch die Installation des Covast EDI Accelerators kinderleicht. Einmal installiert, können Sie aus der BizTalk-Umgebung auf alle verfügbaren EDI-Features zugreifen. Definieren Sie Beziehungen ganz einfach über den BizTalk-Explorer und nutzen Sie den BizTalk-Mapper zur Transformation von EDI-Dokumenten oder den BizTalk-Orchestration-Designer zur Organisation des Datenaustausches. BizTalk Health and Activity Tracking (HAT) verwaltet und überwacht den Datenaustausch.

Umfassender End-to-End-Support für komplexe EDI-Aufgabenstellungen

Egal, ob Sie Rechnungsdaten oder Auftragsformulare austauschen, oder für den Austausch einer Vielzahl unterschiedlicher Dokumententypen verantwortlich sind — Covast kümmert sich um Ihre Bedürfnisse. Der EDI-Accelerator vereinfacht den Umgang mit den technischen Herausforderungen von integrierten EDI-Infrastrukturen. Dies gilt sowohl für unternehmensinterne Anwendungen als auch für den Austausch von Daten mit Geschäftspartnern. Die Arbeit mit eingehenden und ausgehenden EDI-Daten wird so wirklich einfach.

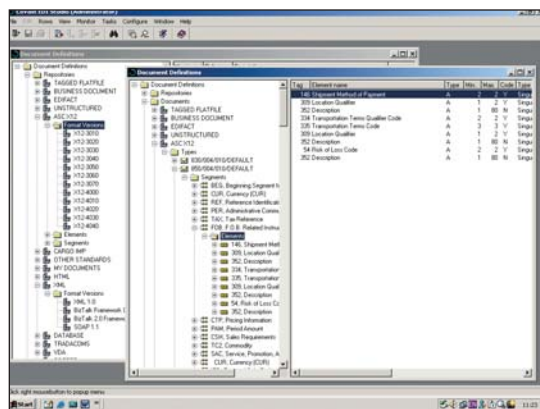
Speicherung der EDI-Spezifikationen und Versionen

Der Covast EDI Accelerator nutzt einen einfachen Ansatz zur Speicherung, Verwaltung und Bearbeitung von EDI-Spezifikationen: Alle Dokumentarten, Versionen, Standards und partnerspezifischen Implementierungen befinden sich in einem Metadata-Repository auf Basis von SQL Server. Hierzu gehören zum Beispiel EDIFACT, EANCOM, XI2, Tradacoms, VDA, Odette, aber auch Proprietäre Dateiformate, mit denen viele unterschiedliche eingehende und ausgehende Dokumente verarbeitet werden können.

Sie können die vordefinierten Dokumentdefinitionen und Parsing-/Serialisierungsregeln nutzen oder die Definitionen und Einstellung mit Hilfe einer effizienten und einfach zu erlernenden Benutzeroberfläche anpassen. Beide Wege sind mit Covast sehr einfach.

EDI zu XML-Parsing und XML zu EDI-Serialisierung

Für die Nutzung in Microsoft BizTalk Server 2004 erstellt der Covast EDI Accelerator automatisch eine XML-Schema-Version des EDI-Formats. Auch partnerspezifische XML-Schemas können erstellt werden — EDI-Implementierungsinformationen von unterschiedlichen geschäftlichen Partnern können ganz einfach umgesetzt werden.



Alle EDI-Dokumentspezifikationen — inklusive Standarddefinitionen und partnerspezifischen Dokumenten — werden in Covasts SQL Server-Repository gespeichert. Diese Spezifikationen sind XML-fähig und können sofort im BizTalk Explorer, Schema Editor und Mapper von BizTalk Server genutzt werden.

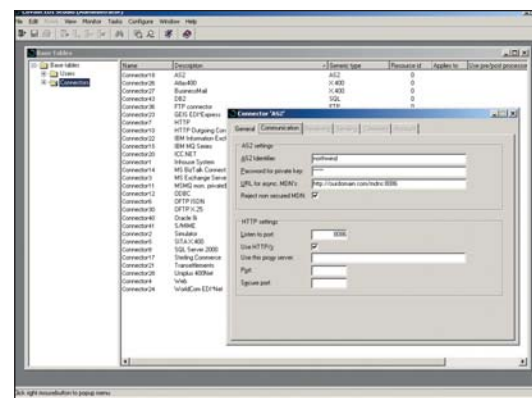
Umfassende VAN-Unterstützung.

Der Covast EDI Accelerator stellt eine vollständige Verbindung sicher. Es existieren vordefinierte Einstellungen für die VANs (Value Added Networks) mit der größten installierten Basis. Die Anpassungen für Endbenutzer-VAN-Connectoren und die VAN-Connectoren von Drittanbietern sind konfigurierbar. Darüber hinaus erhalten Sie die Möglichkeit Transportmechanismen über sichere Internetprotokolle zu nutzen.

AS2-Adapter für eine nahtlose und sichere Verbindung

Der AS2-Standard verspricht das Beste aus zwei Welten: Die zuverlässigen Servicelevels eines VAN und die Kosteneffizienz durch den Einsatz des HTTP(s) Protokolls. Daher entscheiden sich immer mehr Unternehmen für den Austausch von EDI- und XML-Dokumenten über den AS2-Standard. Mit dem AS2-Adapter gestaltet Covast Ihren Übergang zu dieser jungen Technologie einfach und unkompliziert. Der Adapter ist durch die Drummond Group zertifiziert und die Lösung vollständig in BizTalk Server integriert — nicht nur in Bezug auf die Konfiguration, sondern auch für den täglichen Betrieb.

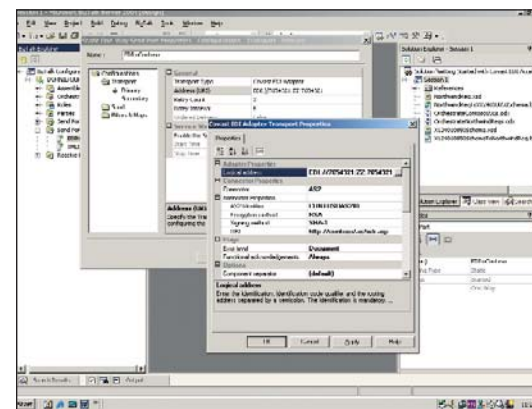
Unternehmen können die Konnektivität mit ihren Partnern so gestalten, dass sie für alle Partner möglichst effektiv ist. Der Covast AS2 Adapter ermöglicht einen



zuverlässigen Dokumentenaustausch über das Internet. Die Konfigurationen können für alle Endbenutzer- und Drittanbieter-VAN-Verbindungen angepasst werden. Außerdem steht eine Konnektivität für eine Anzahl von anderen Transportmechanismen (inklusive OFTP und X.400 P7) zur Verfügung.

Unterstützung von EDI-Envelope-Mapping -Translation.

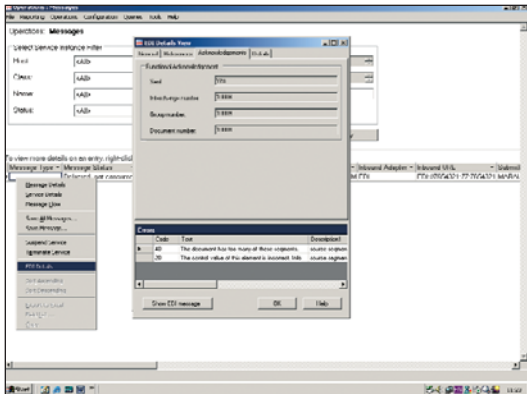
Machen Sie sich keine Sorgen über die kritische EDI-Envelope-Mapping-Funktionalität. Der Covast EDI Accelerator kann ein Mapping unabhängig von der Struktur der Daten durchführen. Sie können das Mapping ganz einfach pro Partner definieren. Sie können „OnDemand“ auf Mappings zugreifen — ohne Eingriff von Benutzern bzw. ohne zusätzlichen Programmieraufwand. Inhalte von eingehenden Dokumenten werden als gesamte Einheit an BizTalk Server 2004 weitergegeben.



Covast EDI Accelerator kann sehr einfach für die Verarbeitung von ausgehenden Dokumenten konfiguriert werden. Wählen Sie einfach einen der verfügbaren Batch-Typen über die Send Port properties von BizTalk Server aus. Sie können die Batchverarbeitung sogar steuern und innerhalb Ihrer BizTalk-Mappings sequenzieren.

Vollständige Überwachung und Verfolgung

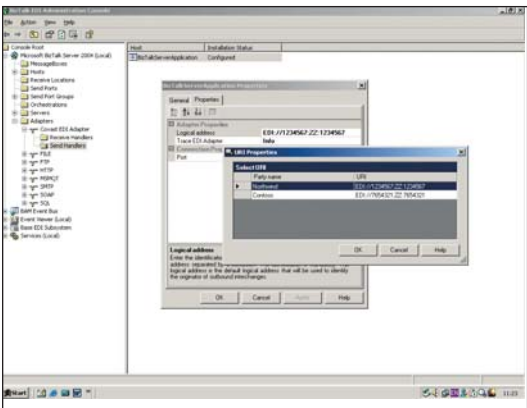
Der Covast EDI Accelerator stellt die Überwachung und Verfolgung aller verarbeiteten Dokumente sicher. Bevor die Dokumente an BizTalk Server 2004 oder einen Partner weitergeleitet werden, prüft der EDI-Standard eingehende und ausgehende Dokumente auf semantische und syntaktische Korrektheit. Wenn Dokumente empfangen oder gesendet werden, sind alle (Fehler-) Informationen verfügbar innerhalb des HAT (Health and Activity Tracking).



Der Covast EDI Accelerator führt ein Überwachungsprotokoll zu allen verarbeiteten Dokumenten. Auch die Detailinformationen des Protokolls werden an die BizTalk Server 2004 Event Log repliziert. Jede Fehlermeldung im Bezug auf Verarbeitungsfehler wird an das Ereignisprotokoll von BizTalk Server gesendet.

End-to-End-Rückmeldungen

Der Covast EDI Accelerator stellt funktionale Rückmeldungen zur Verfügung — mit einer entsprechenden Verteilung, Verfolgung und Fehlerverwaltung. Benutzer können die Rückmeldungen außerdem sehr einfach über HAT abrufen.



Covast EDI Accelerator ist eng in BizTalk Server integriert durch das BizTalk Server Adapter Framework. Für die Konfiguration auf dem BizTalk Server ist keine echte Programmierarbeit erforderlich. Sie müssen lediglich Ihre EDI-Partnerprofile und die Verbindungen zu diesen Partnern definieren.

Skalierbar auf Basis der geschäftlichen Anforderungen

Durch die Architektur und den Aufbau des Covast EDI Accelerators können die Anforderungen kleiner, mittlerer und großer Unternehmen abgedeckt werden. Der Covast EDI Accelerator skaliert und passt sich somit den wachsenden Geschäftsanforderungen eines Unternehmens an.

Studien zeigen, dass 80 Prozent der Fortune 500-Unternehmen EDI nutzen — jedoch nur 20 Prozent mit ihren wirtschaftlichen Partnern. Die meisten wirtschaftlichen Partner können die Vorteile von EDI also nicht umsetzen. Mit Covast-Lösungen schließen Sie die Lücke zwischen komplexen EDI-Anforderungen und der wachsenden XML-Welt problemlos. Unternehmen und deren Lieferanten verbessern so ihre Produktivität und Effizienz - und erlangen einen dauerhaften Wettbewerbsvorteil.

Covast EDI Accelerator umfasst folgende Leistungsmerkmale:

Unterstützung von EDI-Standards

- EDIFACT (Weltweit)
- EANCOM (Europa - Retail)
- Odette (Automotive)
- VDA (Deutschland - Automotive)
- X12(USA)
- VICS (USA - Retail Handelswaren)
- UCS (USA - Retail Nahrungsmittel)
- WINS (USA - Lagerhaltung)
- Tradacoms (UK)
- Gencod (Frankreich)

VAN-Support

- BusinessMail (Telebox / Deutschland)
- IBM Information Exchange
- GXS EDI*Express (GEIS)
- ICC.net
- SITA
- Transsettlements
- Kleinschmidt
- Atlas400 (Frankreich)
- Uniplus 400 Net (Niederlande)
- Tradanet (UK)
- BT EDI*Net
- Sterling Commerce
- Inovis (Harbinger)
- Worldcom EDI*Net

Unterstützung von Peer-to-Peer-Kommunikation

- AS2
- OFTP (Odette File Transfer Protocol)
- FTP
- POP3/SMTP
- MSMQ
- IBM MQ Series
- HTTP and HTTPs

EDI-Features — Betrieb

- Anpassbare Batchverarbeitung für ausgehende Dokumente
- De-Batching für eingehende Dokumente
- Syntaxisüberprüfung
- Semantiküberprüfung
- Erstellung und Abgleich von umfassenden funktionalen Rückmeldungen
- Generierung von angepassten Kontrollnummern
- Umfassende End-to-End-Verfolgung
- Überwachungspfad für die verarbeiteten Dokumente
- Archivierung von Dokumenten
- Zugriff auf EDI-Envelope-Informationen
- Detaillierte Fehlerprotokollierung auf Elementebene

EDI-Features — Design

- Basiert auf SQL-Repository
- Versionsverfolgung für Dokumente
- Möglichkeiten zum Import von Standards
- Vollständige Compliance-Prüfung
- Anpassen von Standarddokumenten
- Unterstützung für die Konvertierung von XML zu EDI

Partnerverwaltung

- Compliance-Prüfung im Bezug auf die Interchange-Vereinbarung
- Partnerspezifische Bearbeitung

Weitere EDI-Features

- Kontextwechsel während der Transformation
- Verwendung von EDI-Dokumenten für Process Flow/Instrumentation

DER EINFACHE BRÜCKENSCHLAG VON EDI ZU XML

Architektur des Covast EDI Accelerators

Die Architektur des Covast EDI Accelerators setzt sich aus zwei Komponenten zusammen: einer Laufzeitkomponente („Covast EDI Accelerator Subsystem“) und einer design time Komponente („Covast EDI Studio“). Der EDI Accelerator führt ein Parsing der eingehenden EDI-Dokumente zu XML durch und serialisiert ausgehende XML-Instanzen in ihr entsprechendes EDI-Format. Außerdem verwaltet der Accelerator die Kommunikation mit externen Entitäten. Hierzu nutzt er den AS2-Standard, eine VAN-Verbindung oder kommuniziert über Protokolle wie PFT, HTTP, OFTP direkt mit dem Partner.

Eine Geschäftswelt ohne Grenzen

Covast stellt Software zur Verfügung die Schnell und Flexibel ist. Mit der Software von Covast wird der Austausch von Informationen zwischen Geschäftspartnern einfach, sicher und hochverfügbar.

Wir sind die von Microsoft empfohlene EDI-Lösung für BizTalk Server Umgebungen.

Wir verstehen Ihre Anforderungen im B2B Umfeld und sind bestens gerüstet BizTalk Kunden vom Projektanfang bis zum erfolgreichen Projektende zu begleiten. Weitere Informationen erhalten Sie unter <http://www.covast.com> oder telefonisch unter + 31 10 235 10 22.

Technische Spezifikationen

Die folgenden Anforderungen müssen zur Nutzung von Covast EDI Accelerator für Microsoft BizTalk Server erfüllt sein:

- Microsoft Windows 2000 (SP4) oder 2003
- SQL Server 2000-Datenbank
- 256 MB RAM
- 6 GB verfügbarer Festplattenplatz
- CD-Rom oder DVD-Rom drive
- Aktivierte VAN-Konten
- Verbindungssoftware für Einwahlverbindungen oder andere proprietäre Verbindungen.



commerce unbound

www.covast.com