

Covast EDI Accelerator et Adaptateur AS2 pour BizTalk Server 2004



RECOMMANDÉE PAR MICROSOFT®

LA SOLUTION EDI ET AS2 POUR BIZTALK SERVER 2004

Il n'a jamais été aussi simple de combler le fossé entre les anciens systèmes et standards EDI, et les nouveaux standards ouverts tels que XML et AS2. Grand éditeur de logiciels de traduction EDI, Covast® propose une solution EDI intégrée qui complète parfaitement les capacités de transformation de BizTalk Server 2004.

Que vous ayez déjà investi dans l'EDI ou que vous souhaitiez rentabiliser votre investissement dans BizTalk Server 2004 en ajoutant l'EDI à votre arsenal de fonctions... Covast vous ouvre un nouveau monde d'efficacité.



Microsoft®
BizTalk Server 2004

L'EDI simplifié avec BizTalk Server.

Il est aussi simple d'échanger des données informatisées (EDI) avec BizTalk Server 2004 que d'installer Covast EDI Accelerator. Une fois l'installation terminée, vous accédez à partir de l'environnement BizTalk à toutes les fonctions EDI. À l'aide de BizTalk Explorer, définissez très simplement vos relations commerciales EDI. Puis, orientez vos documents EDI avec le BizTalk Mapper et servez-vous du BizTalk Orchestration Designer pour orchestrer vos échanges. Au moment de l'exécution, la fonction BizTalk Health and Activity Tracking (HAT : suivi d'activité et d'état) suivra et retrouvera vos documents EDI. Vous disposez ainsi d'un ensemble d'outils complet et unique pour administrer et contrôler vos documents EDI et toute autre circulation de données.

Support intégral pour les requêtes EDI complexes.

Quelle que soit votre exigence – simple échange de factures et de commandes ou administration d'échanges EDI qui engendre la circulation d'une grande variété de documents – Covast répond à tous vos besoins. L'Accélérateur EDI simplifie les défis techniques auxquels vous êtes confrontés lors de l'intégration d'infrastructures EDI – autant avec vos applications internes qu'avec vos partenaires commerciaux sur Internet – facilitant le traitement et la génération de messages EDI entrants et sortants.

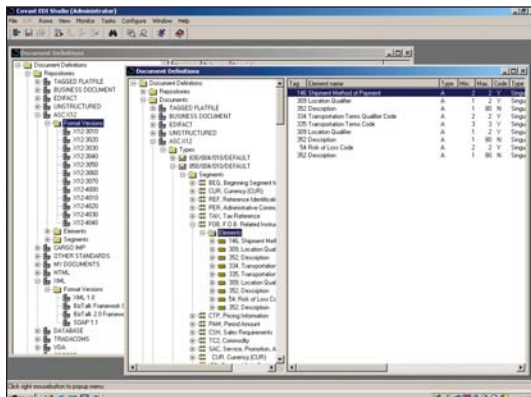
Contrôle des spécifications et des versions EDI.

Covast EDI Accelerator gère en toute facilité le stockage, l'administration et l'édition de spécifications EDI. Un référentiel de métadonnées, fondé sur SQL Server, stocke tous vos types, versions et standards de documents ainsi que vos propres implémentations de format EDI. Ce référentiel inclut des standards tels que X12, EDIFACT, Tradacoms, VDA, Odette, ainsi que des formats de fichiers propriétaires, pour traiter le plus grand nombre de documents entrants et sortants.

Vous pouvez soit utiliser des définitions de documents pré-établies et des règles d'analyse/de sérialisation, soit personnaliser les définitions et les paramètres à l'aide d'un outil efficace et facile à utiliser – l'EDI Studio. Quelle que soit la démarche choisie, Covast la simplifie.

Décodage EDI à XML et sérialisation XML à EDI.

Covast EDI Accelerator fournit automatiquement une représentation du format EDI à utiliser dans Microsoft BizTalk Server 2004 sous forme de schéma XML. Il génère même des schémas XML propres à vos partenaires ; vous pouvez ainsi facilement vous adapter aux installations EDI spécifiques utilisées par vos différents partenaires commerciaux.



Toutes les spécifications de documents EDI – y compris les définitions de standards et les documents propres aux partenaires – sont stockées dans le référentiel EDI SQL Server. Vous pouvez ajouter les définitions de

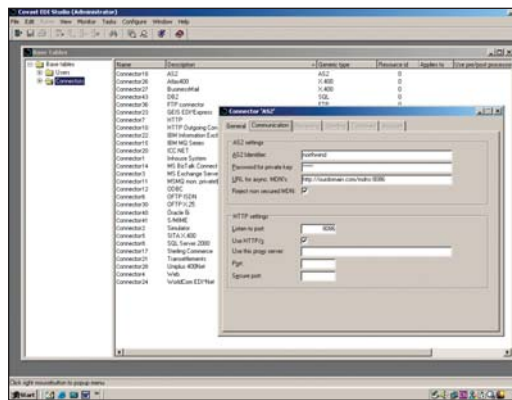
documents EDI dans BizTalk Solution Explorer en tant que schémas générés en les choisissant dans le référentiel EDI. Elles sont ainsi « activées » en tant que schémas XML et immédiatement prêtes à être utilisées dans les outils BizTalk Schema Editor, Mapper and Orchestration Designer.

Prise en charge VAN complète.

Covast EDI Accelerator garantit une connectivité intégrale grâce à des paramètres prédéfinis pour la prise en charge des réseaux à valeur ajoutée (VAN) les plus souvent utilisés ; des configurations personnalisées avec des connecteurs VAN utilisateurs et tierces parties; la prise en charge d'autres mécanismes de transport sur des protocoles Internet sécurisés.

L'Adaptateur AS2 pour une connectivité simplifiée et sécurisée.

Le standard AS2 vous permet de gagner sur les deux tableaux : vous bénéficiez de la fiabilité de service d'un VAN et de la rentabilité d'un protocole Internet HTTP. C'est pourquoi un nombre croissant d'entreprises choisit le standard AS2 pour échanger les documents EDI et XML. Grâce à l'Adaptateur AS2, Covast simplifie la transition vers cette technologie émergente. Cet adaptateur certifié par le Drummond Group est une solution entièrement intégrée à BizTalk Server 2004, non seulement au niveau de la configuration mais également au niveau opérationnel.

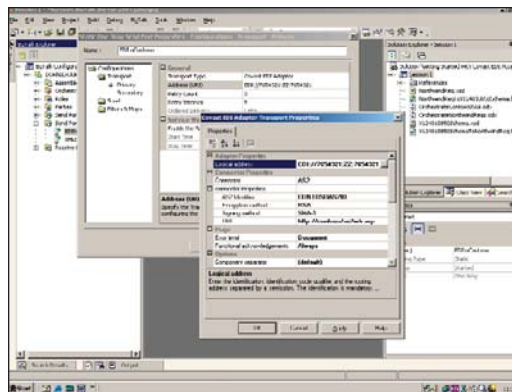


Les entreprises se connectent à leurs partenaires commerciaux de la façon la mieux adaptée. L'Adaptateur AS2 permet un échange fiable de documents via Internet, et l'Accélérateur EDI fournit des connecteurs pré-configurés pour des VAN couramment utilisés dans le monde entier. Vous pouvez également adapter des

configurations pour toute connexion VAN utilisateur et tierce partie. La communication via d'autres mécanismes de transport (OFTP et X.400 P7...) est également prise en charge.

Mapping d'enveloppe et support de traduction EDI.

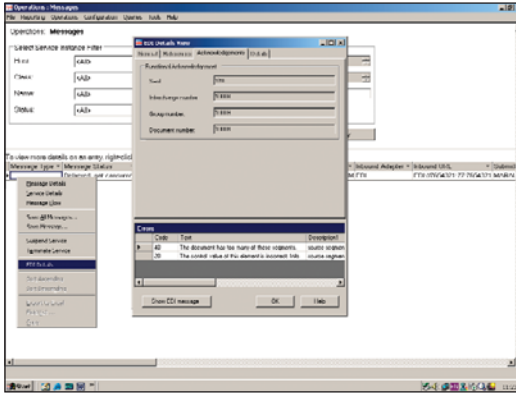
Ne vous occupez pas de la conservation des fonctionnalités critiques de mapping des enveloppes de documents EDI. L'Accélérateur EDI mappe à partir de, et vers, tout type d'enveloppe, quelle que soit sa structure. La définition d'enveloppes propres aux partenaires est simple. Elles seront automatiquement mises en relation selon les besoins, et ce, sans nécessiter d'intervention ou de programmation de la part d'un utilisateur. Les contenus des enveloppes de documents entrants sont intégralement transférés à BizTalk Server 2004, prêt à être interrogés au sein d'un mapping ou d'une orchestration.



Covast EDI Accelerator est facile à configurer pour grouper les documents sortants. Sélectionnez simplement un type de groupement sur les propriétés du port d'envoi BizTalk. Vous pouvez même contrôler le groupement et la mise en séquence des documents au sein de vos mapping BizTalk.

Audit et suivi complets.

Covast EDI Accelerator garantit un audit et un suivi approfondis de tous les documents traités. Avant leur transmission vers des processus métier ou des partenaires commerciaux hébergés dans BizTalk Server 2004, l'exactitude syntaxique et sémantique des documents entrants et sortants est vérifiée par rapport au standard EDI. Les documents envoyés et reçus peuvent être suivis avec l'outil BizTalk HAT.

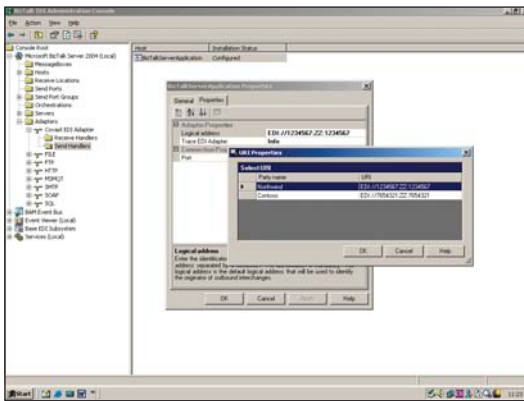


Covast EDI Accelerator garde un journal d'audit complet de tous les documents traités. Tout message signalant une erreur de traitement est transmis au journal d'événements BizTalk Server 2004.

Le débogage des messages non validés peut être directement effectué à partir de BizTalk HAT.

Accusés de réception fonctionnels de bout en bout.

L'Accélérateur EDI prend intégralement en charge les accusés de réception fonctionnels : distribution correcte, suivi, administration des erreurs... De plus, les utilisateurs peuvent facilement suivre les accusés de réception à partir de HAT. La livraison des messages EDI est garantie dès la mise à jour de leur statut 'Envoyé' dans HAT.



Covast EDI Accelerator s'intègre étroitement avec BizTalk Server 2004. La fonction EDI a été installée comme un adaptateur conforme au standard BizTalk Adapter Framework. La configuration de BizTalk Server

ne nécessite pas de programmation en tant que telle. Il suffit de définir les profils de vos partenaires EDI, ainsi que les connexions à ces partenaires, à l'aide des outils standards fournis par BizTalk.

Évolutif selon les besoins des entreprises.

Grâce à la conception évolutive de l'Accélérateur EDI, les entreprises peuvent migrer vers XML au rythme qui leur convient le mieux – un projet tactique à la fois, ou à travers toute l'entreprise.

Selon certaines études, 80% des 1000 plus grandes entreprises françaises utilisent EDI – mais avec 20% seulement de leurs partenaires commerciaux. En effet, la plupart de leurs partenaires ne sont pas équipés pour mettre à profit les avantages d'EDI. Grâce aux solutions de Covast, vous pouvez facilement combler le fossé entre les exigences complexes d'EDI et le monde XML émergent. Ainsi, les entreprises et leurs fournisseurs bénéficient d'un chemin hautement productif vers une meilleure efficacité – et un avantage compétitif permanent.

L'Accélérateur EDI de Covast fournit :

Prise en charge des standards EDI

- X12 (États-Unis)
- VICS (distribution générale É-U)
- WINS (commerce en gros – É-U)
- UCS (commerce alimentation – É-U)
- EDIFACT (monde entier)
- EANCOM (distribution – Europe)
- Tradacom (RU)
- VDA (automobile – Allemagne)
- Odette (automobile)
- XML
- Cargo-IMP (fret aérien)
- Gencod (France)
- Paires noms/valeurs
- Propriétaire
- Autre (configurable en fonction de l'utilisateur)

Prise en charge VAN

- Atlas 400 (France)
- BusinessMail (Allemagne)
- GXS EDI*Express
- IBM Information Exchange
- ICC.net
- Inovis
- Kleinschmidt
- SITA
- Sterling Commerce
- GXS Tradanet (RU)
- Transettlements
- Uniplus 400 Net (Pays-Bas)
- Worldcom EDI*Net

Prise en charge des communications peer to peer

- AS2
- OFTP (Odette File Transfer Protocol)
- FTP
- POP3/SMTP
- MSMQ
- IBM MQSeries
- HTTP et HTTPS

Fonctions EDI communes – Exécution

- Groupement sortant personnalisable
- Dégroupement entrant
- Validation syntaxique
- Validation sémantique
- Génération et rapprochement complets et fonctionnels des accusés de réception
- Génération et rapprochement de TA1 (Interchange Acknowledgment)
- Génération d'un numéro de contrôle personnalisé
- Suivi complet
- Trace d'audit des documents gérés
- Archivage des documents
- Accès aux informations des enveloppes EDI
- Journal détaillé des erreurs au niveau des éléments

Fonctions EDI communes – Conception

- Référentiel fondé sur SQL
- Versions des documents
- Fonctions d'importation des standards
- Vérification de conformité totale
- Personnalisation des documents standards
- Prise en charge implicite des conversions XML à EDI (et vice versa)

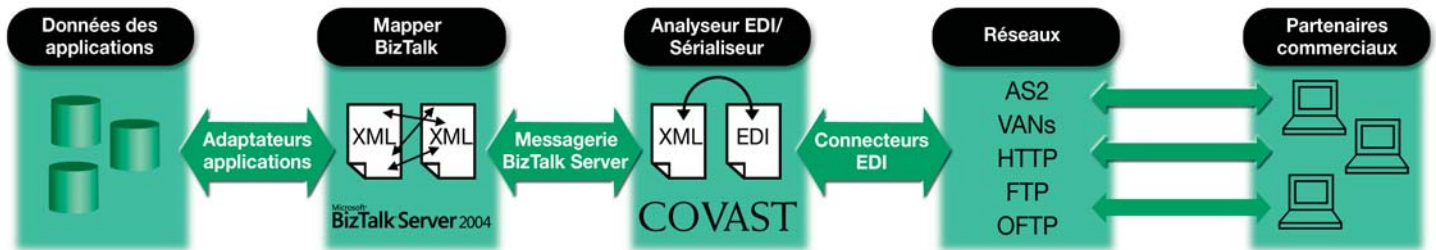
Gestion des partenaires commerciaux

- Vérification de la conformité des accords d'échange
- Gestion propre aux partenaires commerciaux

Fonctions EDI avancées

- Changement de contexte en transformation
- Utilisation de documents EDI dans le flux/l'orchestration des processus

La transition simple entre l'EDI et XML



Architecture de Covast EDI Accelerator

Du point de vue architectural, l'Accélérateur EDI est constitué d'un élément d'exécution et de plusieurs éléments de conception. L'élément d'exécution (le « sous-système Covast EDI Accelerator ») décode les documents EDI entrants en XML et sérialise les instances XML sortantes dans le format EDI approprié. De plus, le sous-système gère les communications vers les entreprises externes à l'aide du standard AS2, d'une connexion VAN, ou en communiquant directement avec un partenaire par l'intermédiaire de protocoles communs tels que FTP, HTTP, OFTP, etc. Les éléments de conception sont utilisés pour les actions suivantes : administration des définitions et des connecteurs de documents EDI (« l'EDI Studio de Covast ») ; administration et contrôle des partenaires EDI ; échange de documents à l'aide des outils standards de BizTalk, tels que Visual Studio.Net, HAT et la console d'administration BizTalk, développés avec des fonctions propres à l'EDI.

Imaginez des échanges libres

Covast propose des logiciels rapides et flexibles qui simplifient la connexion, la traduction et le partage d'informations avec les clients et les fournisseurs. Cette solution EDI recommandée par Microsoft pour l'environnement BizTalk Server 2004 prouve que nous comprenons vos problèmes de connectivité. Nous sommes parfaitement préparés pour aider, dès aujourd'hui, les clients de Microsoft BizTalk.

Pour en savoir plus, consultez www.covast.com ou appelez + 31 10.235.10.22 en Europe ou 1.866.COVAST1 en Amérique.



commerce unbound

www.covast.com

Spécifications techniques

Le matériel et les logiciels suivants sont nécessaires pour installer Microsoft BizTalk Server 2004 et Covast EDI Accelerator :

- Microsoft Windows 2000 (SP4) ou 2003
- Microsoft SQL Server 2000
- Processeur 450 mégahertz (MHz) ou plus, compatible avec Intel Pentium
- 256 méga-octets (Mo) de mémoire RAM
- Disque dur de 6 giga-octets (Go)
- Lecteur CD-ROM ou DVD ROM
- Moniteur Super VGA (800 x 600) ou plus avec 256 couleurs
- Souris Microsoft ou appareil compatible

Pour l'exécution de Microsoft BizTalk Server 2004 et de Covast EDI Accelerator dans un environnement de production, Microsoft et Covast vous conseillent une configuration constituée de plusieurs serveurs de traitement ainsi qu'un environnement de cluster SQL Server pour garantir une haute disponibilité et la gestion de scénarios de panne. La solution peut faire face à une montée en charge (processeur plus puissant, ajout de processeurs et/ou de mémoire dans chaque serveur, ou ajouts de serveurs en parallèle pour répartir la charge de travail).

Des représentants de Covast peuvent vous aider à définir l'architecture la mieux adaptée à votre situation.